

Empfehlung zur Verarbeitung und zum Kleber der Holztapete Nappées von Élitis

- Klicken, oder kopieren Sie bitte folgenden Link:

http://www.elitis.fr/de/wallcovering/collection-essences-de-bois-390/drawing-nappees-594#.XKXy_i35w8Y

- Nun wählen Sie die gewünschte Farbe aus.

Wandverkleidungen

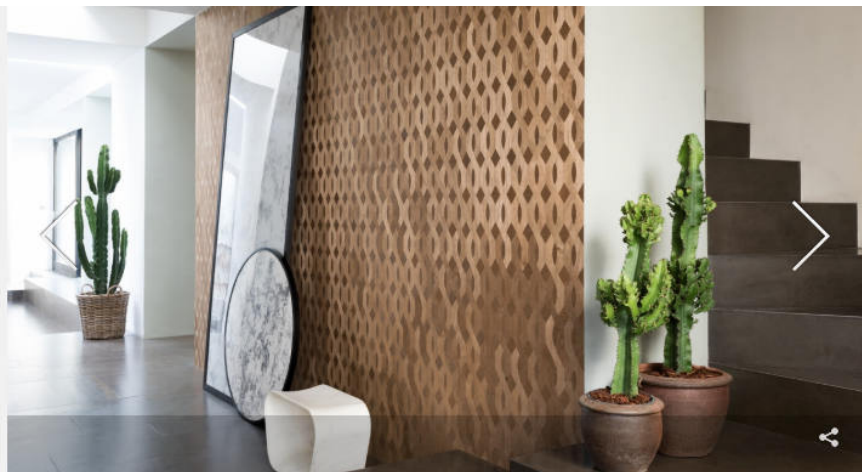
Essences de bois

„Schweigen ist Gold“

Holz ist lebendig und verschwiegen: Das flüstern die Kreationen jedem zu, der sich ihnen nähert. Täuschend echt imitiert die Kollektion unterschiedliche Holzarten: Schwarznuss, Tibetkirsche, Bergulme, sibirische Lärche ... Die Kompositionen aus recyceltem Holz sind wahre fachliche Meisterleistungen: Jedes Stück wird einzeln von Hand gefertigt und ist daher weltweit einmalig. Im Chor singen sie von der heiteren Gelassenheit unberührter Wälder.

Produktplus : Permanent fire resistant, Very good light resistance

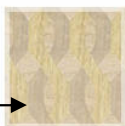
Nappées



23 Referenzen in dieser Kollektion

3 Dessins in dieser Kollektion

3 Referenzen für dieses Dessin



RM 435 10



RM 435 72



RM 435 82

- Klicken Sie auf „verlegen dieses Produkts“

 Diese Referenz teilen



- Wählen Sie nun die Art des Untergrunds

 **RM_790_79/** Art des Untergrunds ×

Art des Untergrunds

Tropfentest: Spritzen Sie mithilfe eines Schwamms etwas Wasser an die Wand.

Wählen Sie die Art des Untergrunds, indem Sie auf das entsprechende Feld klicken :

		
<p>Das Wasser wird schnell absorbiert wie bei einem Löschblatt. DER UNTERGRUND IST ZU STARK SAUGFÄHIG</p>	<p>Das Wasser rinnt herab und hinterlässt eine feuchte Spur, es wird in weniger als 2 min absorbiert. DER UNTERGRUND IST NORMAL SAUGFÄHIG</p>	<p>Das Wasser rinnt herab und perlt von der Wand. DER UNTERGRUND IST MÄSSIG ODER NICHT SAUGFÄHIG</p>

- Sie werden weitergeleitet zu den empfohlenen Produkten.